

# 1º CURSO FORMAÇÃO CAI

JAN/FEV

2021

PROFA  
1 CALINCA

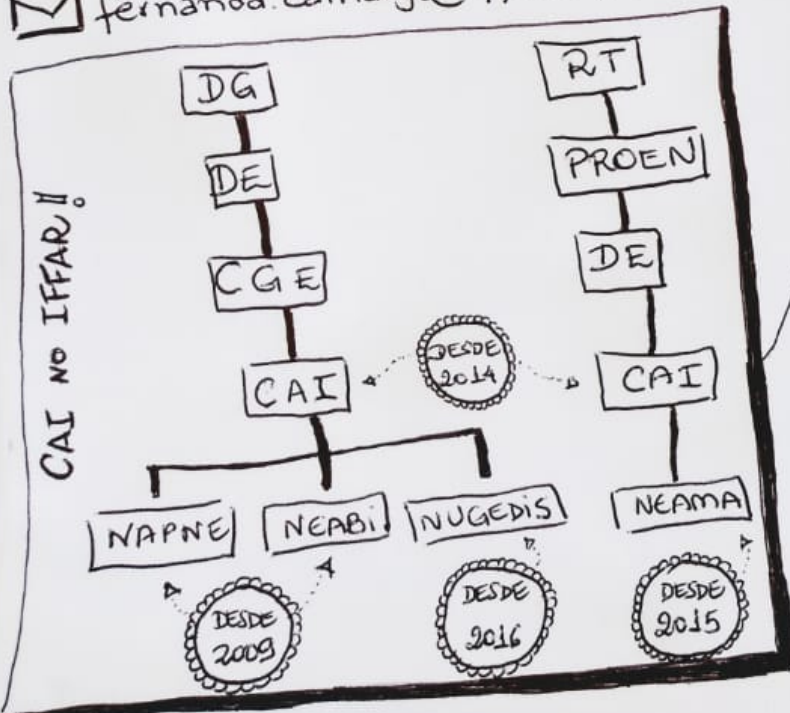
calinca.pergher@iffarroupilha.edu.br

GESTÃO + DEMOCRACIA + INCLUSÃO =

- ☑ PARTICIPAÇÃO
- ☑ ESCUTA
- ☑ EMPATIA
- ☑ DECISÕES CONJUNTAS
- ☑ RISCOS COMPARTILHADOS
- ☑ PROCESSOS APOIAM PESSOAS

PROFA  
2 FERNANDA

fernanda.camargo@iffarroupilha.edu.br



COORD.  
CAI

ASSESSORA  
GESTÃO

COORDENA  
NÚCLEOS

PARTICIPA  
A COMPANHIA

POLÍTICAS INTERNAS/EXTERNAS

ACESSIBILIDADE

PROCESSOS SELETIVOS

NÚCLEO PEDAGÓGICO INTEGRADO

FORMAÇÕES

AVALIAÇÕES CURSO

PLANEJAMENTO ORÇAM.

TAE  
3 ALEXANDRE

alexandre.machado@iffarroupilha.edu.br

## 3 PASSOS PLANEJAMENTO ORÇAMENTÁRIO!!

- 1º DESCOBRIR 1,5% → AÇÕES INCLUSIVAS \$ PPD
  - 2º LEVANTAR NECESSIDADES: NAPNE + NEABI + NUGEDIS
  - 3º INFORMAR: CGE + DE + DAD + DPDI + DG
- ↑ ↑  
COMPRAS + CONTRATAÇÕES



TAE JESNER

✉ jesner.nunes@iffarroupilha.edu.br










TAE SUSI

✉ susi.alves@iffarroupilha.edu.br



CONTRATOS

- ✉ INSERIR PGC/PACC
- ✉ ASSESSORAR EDITAL
- ✉ ASSESSORAR FISCAL
- ✉ CONVIDAR CONTRATAD@ FORMARÇÕES
- ✉ PREVER RENOVAÇÃO CONTRATO
- ✉ COMUNICAR       

DE CGE DPPE DAD DG



- \* CURSISTAS
- \* EQUIPE TÉCNICA
- \* COLABORADOR@S
- \* GESTÃO IFFAR



TAE LUIS

✉ luis.dick@iffarroupilha.edu.br



COMPRAS

- ✉ PREENCHER "DOD" DEMANDANTE (ANO SEGUINTE)
- ✉ ENVIAR AO REQUERENTE
- ✉ ACOMPANHAR
- ✉ AJUSTAR DEMANDAS (3x/ANO)



TAE GABRIEL

✉ gabriel.belinazo@iffarroupilha.edu.br



NEE

- PERFIL: GESTOR NEE
- ✉ INSERE OBSERVAÇÕES ESTUDANTE S/ ATEND.  
ESTUDANTE C/ ATEND.
  - ✉ DEFERE SOLICITAÇÕES ATENDIMENTOS
    - ESTUDANTE (PERFIL: ESTUD.)
    - GESTÃO ENSINO (PERFIL: CRA)
    - COORD. CURSO SUPERIOR (PORTAL COORDENADOR)
  - ✉ CADASTRA ESTUDANTE EM ATEND.
  - ✉ CADASTRA ACOMPANHANTE
  - ✉ GERA RELATÓRIOS

AGUARDAM TUTORIAIS ATUALIZADOS