



CURSO DE FORMAÇÃO DE COORDENADORES DE AÇÕES INCLUSIVAS

Gestão da inclusão no IFFar



Prof^a Dra. Fernanda de C. Machado
2021



CAi
Coordenação de
Ações Inclusivas

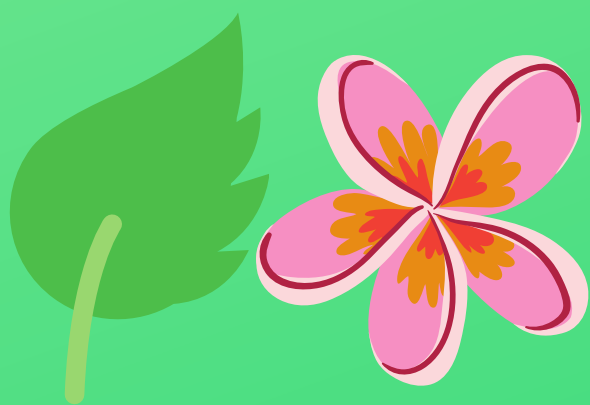


SOLO: diversidade de pessoas e suas necessidades

RAÍZES: políticas internacionais, linha do tempo



TRONCO: estrutura organizacional
GALHOS: documentos institucionais (Resoluções e INs)



FOLHAS E FLORES:
NAPNEs, NEABIs,
NUGEDIS, NEAMA



FRUTOS E SEMENTES:
acesso, permanência e
êxito da diversidade de
pessoas do IFFar



SOLO: diversidade de pessoas e suas necessidades

Em especial, os grupos de pessoas em posição de mais vulnerabilidade, que foram excluídos historicamente e, por essa razão, necessitam de apoios diferenciados.

RAÍZES: políticas internacionais e nacionais

- Declaração de Jomtien (1990)
- Lei Brasileira de Inclusão (2010)

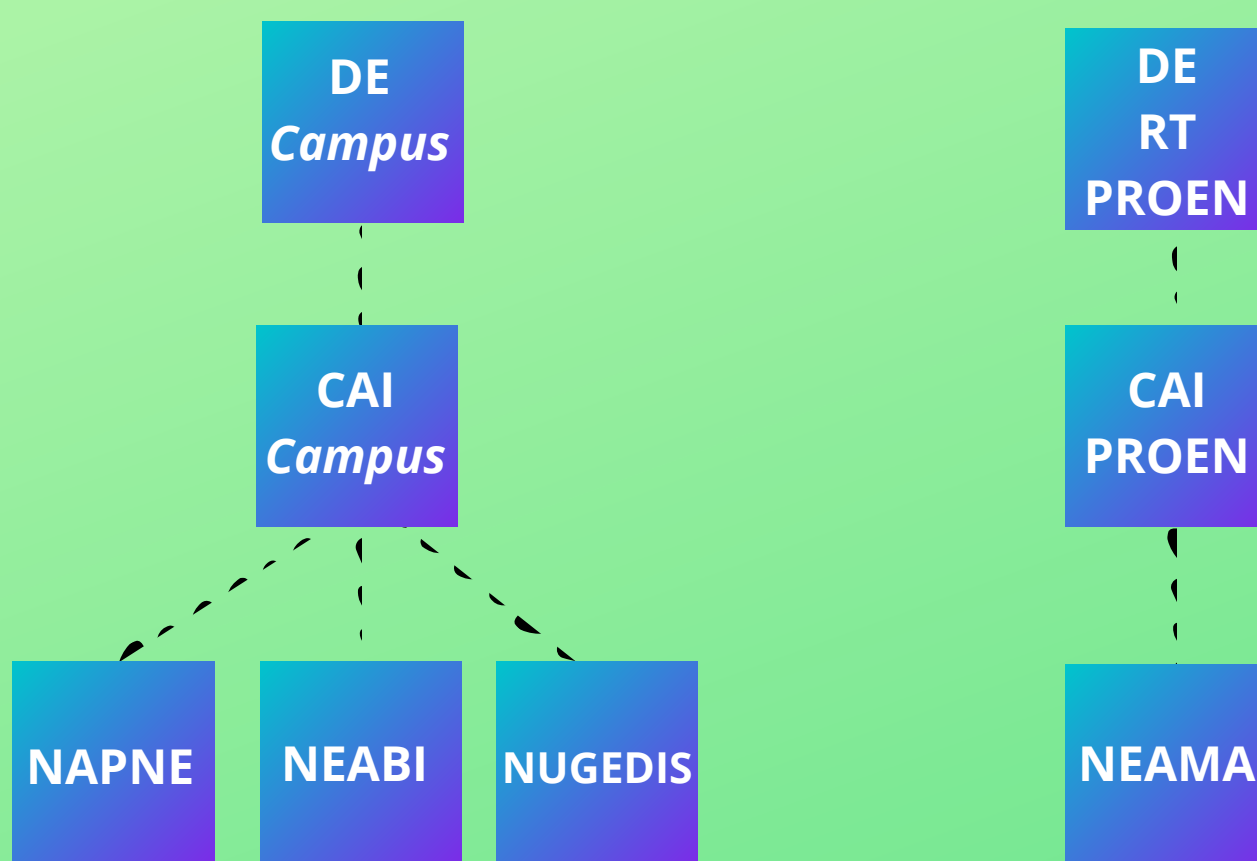
Linha do tempo

- 2008: IFFarroupilha
- 2009: NAPNEs e NEABIs
- 2010: Cotas
- 2014: CAIs
- 2015: NEAMA
- 2015: AEE
- 2016: NUGEDIS





TRONCO: estrutura organizacional



GALHOS: documentos institucionais

<https://www.iffarroupilha.edu.br/ações-inclusivas/apresentação>

Especificidades das folhas e frutos abordaremos nos próximos cursos!